

Promueve y comercializa:



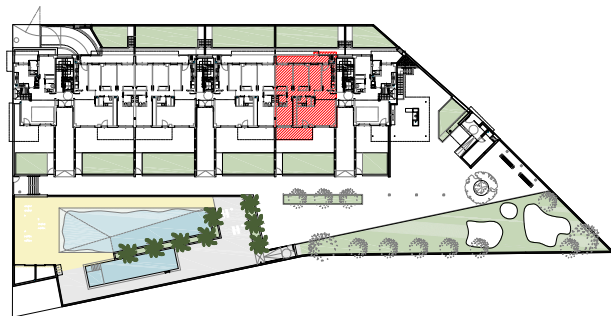
C/ Clara Campoamor nº30 LOCAL  
50018 Zaragoza  
www.casimmobiliaria.es - 976 352 129

www.hspanidad135.es

**EDIFICIO GRETA**  
HISPANIDAD 135



**CALIFICACIÓN ENERGÉTICA A**  
 \_\_\_ Ahorro económico  
 \_\_\_ Eficiencia energética  
 \_\_\_ Innovación  
 \_\_\_ Confort y calidad de vida



**RESIDENCIAL HISPANIDAD 135 - EDIFICIO GRETA**

Estar comedor	31,62 m <sup>2</sup>	Dormitorio 3	10,22 m <sup>2</sup>
Cocina	10,28 m <sup>2</sup>	Dormitorio 2	10,00 m <sup>2</sup>
Lavadero	2,19 m <sup>2</sup>	Dormitorio ppal	13,28 m <sup>2</sup>
Baño	3,31 m <sup>2</sup>	Baño ppal	4,25 m <sup>2</sup>
Pasillo	2,05 m <sup>2</sup>	Torreón	5,50 m <sup>2</sup>
Escalera	2,84 m <sup>2</sup>		

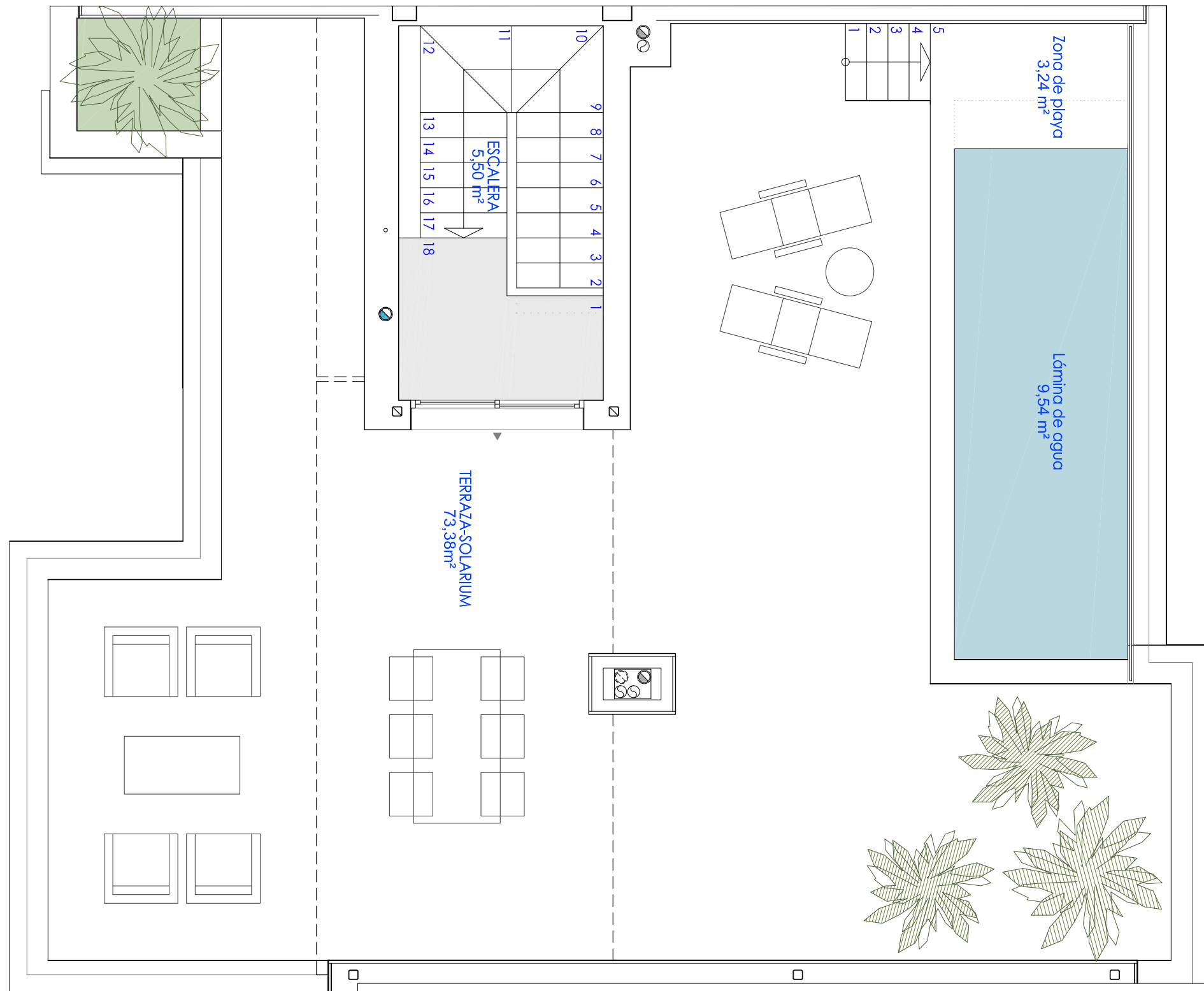
**TOTAL ÚTIL CERRADA 95,54 m<sup>2</sup>**

**TOTAL ÚTIL 196,76 m<sup>2</sup>**

**ESCALERA 1 - TERCERO B**

Terraza 1	9,60 m <sup>2</sup>
Terraza 2	7,61 m <sup>2</sup>
Lámina de agua	9,54 m <sup>2</sup>
Playa	3,24 m <sup>2</sup>
Terraza solarium	71,23 m <sup>2</sup>

**TOTAL ÚTIL ABIERTA 101,22 m<sup>2</sup>**



Promueve y comercializa:



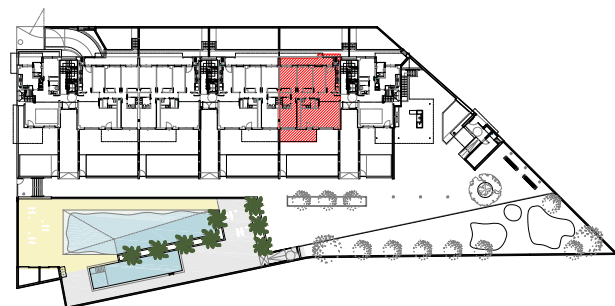
C/ Clara Campoamor nº30 LOCAL  
50018 Zaragoza  
www.casimmobiliaria.es - 976 352 129

www.hspanidad135.es

**EDIFICIO GRETA**  
HISPANIDAD 135



**CALIFICACIÓN ENERGÉTICA A**  
 .\_\_\_ Ahorro económico  
 .\_\_\_ Eficiencia energética  
 .\_\_\_ Innovación  
 .\_\_\_ Confort y calidad de vida



**RESIDENCIAL HISPANIDAD 135 - EDIFICIO GRETA**

Estar comedor	31,62 m <sup>2</sup>	Dormitorio 3	10,22 m <sup>2</sup>
Cocina	10,28 m <sup>2</sup>	Dormitorio 2	10,00 m <sup>2</sup>
Lavadero	2,19 m <sup>2</sup>	Dormitorio ppal	13,28 m <sup>2</sup>
Baño	3,31 m <sup>2</sup>	Baño ppal	4,25 m <sup>2</sup>
Pasillo	2,05 m <sup>2</sup>	Torreón	5,50 m <sup>2</sup>
Escalera	2,84 m <sup>2</sup>		

**TOTAL ÚTIL CERRADA 95,54 m<sup>2</sup>**

**TOTAL ÚTIL 196,76 m<sup>2</sup>**

**ESCALERA 1 - TERCERO B**

Terraza 1	9,60 m <sup>2</sup>
Terraza 2	7,61 m <sup>2</sup>
Lámina de agua	9,54 m <sup>2</sup>
Playa	3,24 m <sup>2</sup>
Terraza solarium	71,23 m <sup>2</sup>

**TOTAL ÚTIL ABIERTA 101,22 m<sup>2</sup>**

\*Esta información tiene carácter orientativo pudiendo ser modificada por exigencias diversas.