

**RESIDENCIAL HISPANIDAD 135 - EDIFICIO GRETA**

**ESCALERA 3 - PRIMERO A**

Estar comedor	29,70	m <sup>2</sup>
Cocina	8,91	m <sup>2</sup>
Lavadero	3,02	m <sup>2</sup>
Baño	3,40	m <sup>2</sup>
Pasillo	4,19	m <sup>2</sup>
Dormitorio 4	8,45	m <sup>2</sup>

Dormitorio 3	10,50	m <sup>2</sup>
Dormitorio 2	11,53	m <sup>2</sup>
Dormitorio ppal	13,20	m <sup>2</sup>
Baño ppal	4,36	m <sup>2</sup>

Terraza 1	11,00	m <sup>2</sup>
Terraza 2	12,54	m <sup>2</sup>

**TOTAL ÚTIL CERRADA 97,26 m<sup>2</sup>**

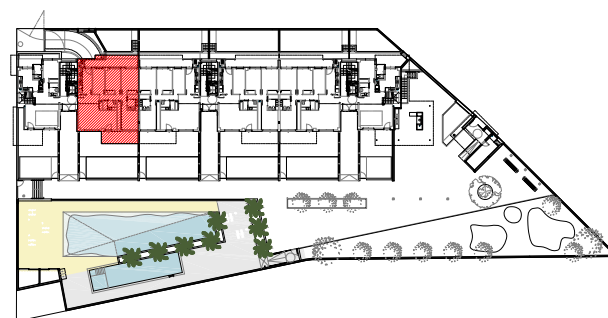
**TOTAL ÚTIL ABIERTA 23,54 m<sup>2</sup>**

**TOTAL ÚTIL 120,80 m<sup>2</sup>**

Promueve y comercializa:



**CALIFICACIÓN ENERGÉTICA A**  
 . \_ Ahorro económico  
 . \_ Eficiencia energética  
 . \_ Innovación  
 . \_ Confort y calidad de vida



C/ Clara Campoamor nº30 LOCAL  
 50018 Zaragoza  
 www.casinmobiliaria.es - 976 352 129

www.hspanidad135.es

\*Esta información tiene carácter orientativo pudiendo ser modificada por exigencias diversas.